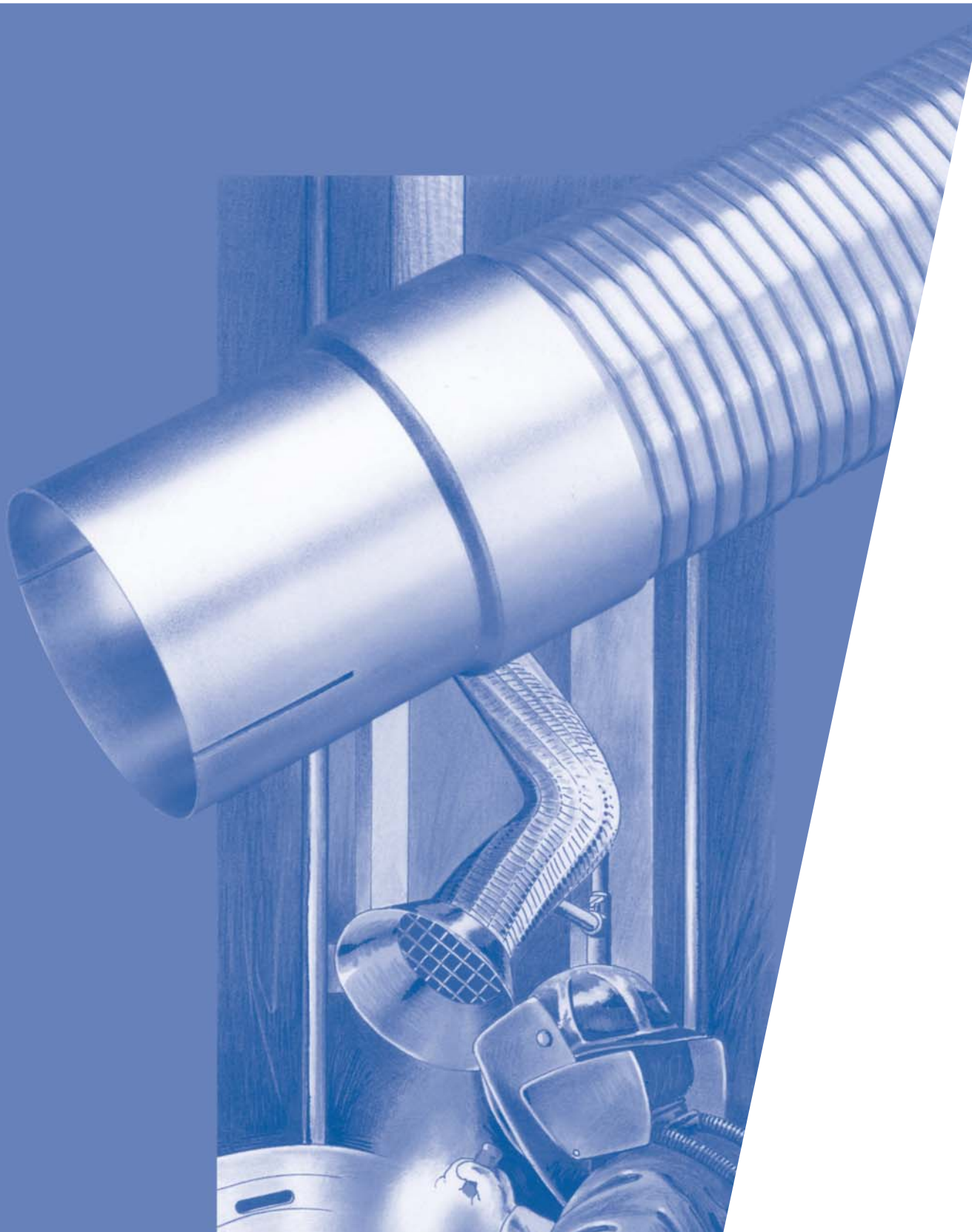


**Odsávacie hadice Typ DX**



# Odsávacie hadice Typ DX



## Konštrukcia:

vinutá kovová hadica s viachranným prierezom a hákovým profilom.

### Typ DX 300 S

z ocelevej pozinkovanej pásky, bez tesnenia, použitie do teploty 400°C.

### Typ DX 310 S

z ocelevej pozinkovanej pásky, gumové tesnenie, použitie do 60°C.

### Typ DX 360 S

z ocelevej pozinkovanej pásky, tesnenie špeciálnym bezazbestovým vláknom, použitie do 400°C.

### Vlastnosti:

dobre ohybné, nepretáčavé (viachranný prierez), teplotne odolné do 400°C, jednoduchá montáž, nízka hmotnosť, rozmerová rada od DN 20 do DN 180.

## Použitie:

odsávacie, výfukové a transportné hadice pre teplý a studený vzduch, prach, spaliny, dym, kovové a drevné piliny, textilný odpad, obilie, umelé hmoty - granuláty, atď.

### Oblasti použitia:

kúrenie, klimatizácia, vzduchotechnika, drevospracovanie, kovoobrábanie, textilný priemysel, automobilový

priemysel, zlievárne, stavebníctvo, chemický priemysel, oceliarne, autoopravnice.

### Meranie dĺžky:

Odsávacie hadice typu DX sa merajú v natiahnutom stave. Miera stlačiteľnosti je pre hadice bez tesnenia 40-45 %, a pre tesnené hadice 20-25 %. Montážna dĺžka by mala zodpovedať strednej dĺžke hadice.

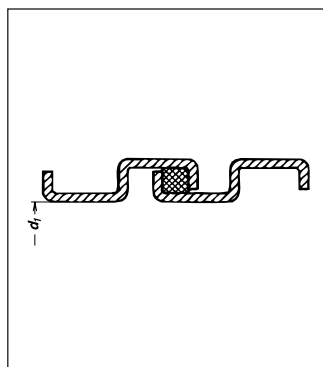
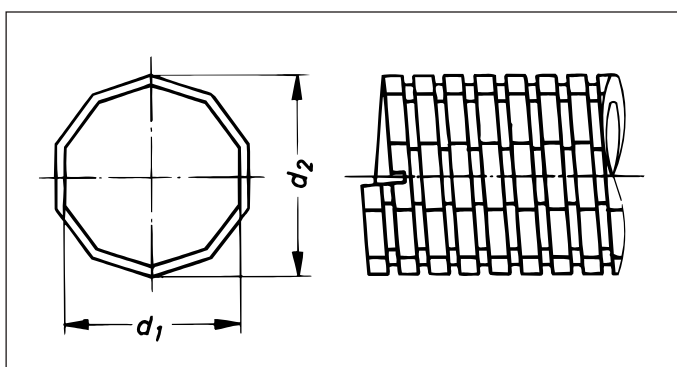
Hadice s gumovým tesnením sa najskôr napnú, merajú sa až po spätnom pružení. V takomto stave sa hadica aj zabudováva.

### Výrobné dĺžky:

7 - 11 m s toleranciou  $\pm 2\%$ .

### Upozornenie:

Hadice typu DX nie sú tesné a môžu sa u nich vyskytnúť straty vznikajúce netesnosťou.



| DN  | vnútorný $\varnothing d_1$ | vonkajší $\varnothing d_2$ | bez tesnenia       |                    | s tesnením   |                 |                       | hmotnosť v napnutom stave (odchýlka 10 %) |      |  |
|-----|----------------------------|----------------------------|--------------------|--------------------|--------------|-----------------|-----------------------|---|------|--|
|     |                            |                            | min. polomer ohybu | min. polomer ohybu | bez tesnenia | gumové tesnenie | bezazbestové tesnenie |   |      |  |
| mm  | mm                         | mm                         | mm                 | mm                 | kg/m         | kg/m            | kg/m                  | kg/m                                      | kg/m |  |
| 20  | 20 ± 0,3                   | 24,0 ± 0,5                 | 60                 | 100                | 0,24         | 0,32            | 0,35                  |   |      |  |
| 30  | 30 ± 0,4                   | 34,0 ± 0,6                 | 85                 | 130                | 0,35         | 0,47            | 0,51                  |   |      |  |
| 40  | 40 ± 0,4                   | 44,5 ± 0,5                 | 110                | 155                | 0,46         | 0,61            | 0,68                  |   |      |  |
| 50  | 50 ± 0,5                   | 54,5 ± 0,6                 | 120                | 180                | 0,57         | 0,76            | 0,84                  |   |      |  |
| 60  | 60 ± 0,5                   | 65,5 ± 0,8                 | 160                | 215                | 0,74         | 1,02            | 1,01                  |   |      |  |
| 65  | 65 ± 0,6                   | 70,5 ± 1,0                 | 170                | 230                | 0,80         | 1,10            | 1,09                  |   |      |  |
| 70  | 70 ± 0,6                   | 75,5 ± 1,0                 | 180                | 240                | 0,86         | 1,18            | 1,17                  |   |      |  |
| 75  | 75 ± 0,6                   | 80,5 ± 1,0                 | 190                | 255                | 0,92         | 1,26            | 1,25                  |   |      |  |
| 80  | 80 ± 0,8                   | 85,5 ± 1,2                 | 200                | 270                | 0,98         | 1,35            | 1,34                  |   |      |  |
| 90  | 90 ± 0,8                   | 97,0 ± 1,2                 | 240                | 280                | 1,45         | 1,89            | 1,85                  |   |      |  |
| 100 | 100 ± 0,8                  | 107,0 ± 1,2                | 265                | 300                | 1,60         | 2,09            | 2,04                  |   |      |  |
| 110 | 110 ± 0,8                  | 117,0 ± 1,2                | 290                | 330                | 1,76         | 2,29            | 2,24                  |   |      |  |
| 120 | 120 ± 0,8                  | 127,0 ± 1,2                | 310                | 380                | 1,91         | 2,49            | 2,44                  |   |      |  |
| 125 | 125 ± 0,8                  | 132,0 ± 1,2                | 325                | 400                | 1,99         | 2,59            | 2,54                  |   |      |  |
| 140 | 140 ± 1,0                  | 148,5 ± 1,5                | 335                | 430                | 2,37         | 3,35            | 3,13                  |   |      |  |
| 150 | 150 ± 1,0                  | 158,5 ± 1,5                | 360                | 460                | 2,54         | 3,58            | 3,35                  |   |      |  |
| 160 | 160 ± 1,0                  | 168,5 ± 1,5                | 380                | 490                | 2,70         | 3,81            | 3,57                  |   |      |  |
| 180 | 180 ± 1,0                  | 189,0 ± 1,5                | 430                | 545                | 3,03         | 4,28            | 4,01                  |   |      |  |

V objednávke prosíme uviesť: typ, priemer a dĺžku

## Witzenmann Slovakia, s. r. o.

Továrenská 1  
976 31 Vlkanová, Slovakia  
Tel.: +421-(0)48-418 81 97  
Fax: +421-(0)48-418 84 75  
Tím IND: +421-(0)48-471 10 01  
E-mail: vvi@witzenmann.sk  
www.witzenmann.sk